

Ulusal ve Uluslararası Proje Destek Kaynakları

Prof.Dr. Yeşim Tunçok
Dokuz Eylül Üniversitesi Ulusal Klinik Araştırma Altyapı Ağı (TUCRIN)
Uygulama ve Araştırma Merkezi Müdürü

Sunum Planı

- TÜBİTAK ARDEB Destek Programları
- Üniversite BAP Kaynakları
- AB'de Klinik Araştırma Altyapısı ve ECRIN
- Horizon2020 Klinik Araştırma Çağruları
- Türkiye Ulusal Klinik Araştırma Altyapı Ağı
(TUCRIN)

ARDEB'in 8 Destek Programı Bulunmaktadır

1000 Üniversitelerin Araştırma ve Geliştirme Potansiyelinin Artırılmasına Yönelik Destek Programı **Ç**

1001 Bilimsel ve Teknolojik Araştırma Projelerini Destekleme Programı **D**

1002 Hızlı Destek Programı **S**

1003 Öncelikli Alanlar Ar-Ge Projeleri Destekleme Programı **Ç**

1005 Ulusal Yeni Fikirler ve Ürünler Araştırma Destek Programı **D**

1007 Kamu Kurumları Araştırma ve Geliştirme Projelerini Destekleme Programı **Ç**

3001 Başlangıç Ar-Ge Projeleri Destekleme Programı **S**

3501 Kariyer Geliştirme Programı (KARİYER) **D**

Ç Çağrılı Başvuru Alınan Programlar

D Dönemli Başvuru Alınan Programlar

S Sürekli Başvuruya Açık Programlar

Araştırma Destek Programları (8 Adet)



Kod	Başlık	Başvuru Sistemi	Süre Üst Sınırı (ay)	Bütçe Üst Sınırı	Önemli Özellikler
1000	Üniversitelerin Araştırma Proje Potansiyelinin Geliştirilmesine Yönelik Destek Programı	Çağrılı	36	Çağrıda belirtilir	Üniversitelerdeki proje potansiyelinin nitelik ve nicelik yönünden geliştirilmesi amaçlanmaktadır.
1001	Bilimsel ve Teknolojik Araştırma Projelerini Destekleme Programı	Dönemli (Mart ve Eylül)	36	360.000 TL	İlk yürürlüğe giren ARDEB programıdır.
1002	Hızlı Destek Programı	Sürekli Açık	12	30.000 TL	Kısa süreli ve küçük bütçeli projeler için uygundur. Doktora öğrencileri başvurabilir.
1003	Öncelikli Alanlar Ar-Ge Projeleri Destekleme Programı	Çağrılı	36	2.500.000 TL	BTYK tarafından belirlenen Öncelikli Alanlardaki projeler içindir.
1005	Ulusal Yeni Fikirler ve Ürünler Araştırma Destek Programı	Dönemli (Mart ve Eylül)	18	200.000 TL	Patent ihlali yapmamak kaydıyla, ulusal çaptaki özgünlüklere de destek verilmektedir.
1007	Kamu Kurumları Araştırma ve Geliştirme Projelerini Destekleme Programı	Çağrılı	48	Çağrıda belirtilir	Kamu kurumlarının Ar-Ge ile giderilebilecek ihtiyaçları için çağrıya çıkılmaktadır.
3001	Başlangıç Ar-Ge Projeleri Destekleme Programı	Sürekli Açık	24	60.000 TL	Daha önce ARDEB'de yürütücü desteği almamış kişiler başvurabilir.
3501	Kariyer Geliştirme Programı	Dönemli (Mart ve Eylül)	36	225.000 TL	Doktorayı aldıktan sonra 7 yıl içerisinde başvurmak ve farklı bir kuruluştaki çalışmak gerekmektedir.

Kimler Başvurabilir

• Üniversite

Doktora
Derecesi



• Özel/Kamu
Kuruluşları

Lisans Eğitimi



1.500 TL/ay

Proje Teşvik
İkramiyesi

4 ay

Değerlendirme Süresi

Destek Özellikleri

Destek Süresi

36 aya kadar

Destek Miktarı

360.000 TL'ye
kadar

Başvuru Dönem ve Tarihleri

Başvuru
Dönemleri

Mart - Eylül

Dönem Son
Tarihleri

4 Mart 2016
6 Ocak 2017

Detaylı bilgi için: <http://www.tubitak.gov.tr/ardeb1001>

Kimler Başvurabilir

• Üniversiteler /
Araştırma Enstitüleri

• Araştırma
Hastaneleri

Doktora
Derecesi

veya

Doktora
Öğrencisi



Tıpta Uzmanlık
Derecesi

veya

Tıpta Uzmanlık
Öğrencisi



Destek Özellikleri

Destek Süresi

12 aya kadar

Destek Miktarı

30.000 TL'ye kadar

Başvuru Dönem ve Tarihleri

Başvuru
Dönemleri

Zaman kısıtlaması
yoktur.

Yüksek
Kabul
Oranı

Kimler Başvurabilir

- Üniversite

Doktora
Derecesi



- Özel/Kamu Kuruluşları

Lisans
Eğitimi



Destek Özellikleri

Destek Süresi	24-36 aya kadar
Destek Miktarı	2.5 milyon TL'ye kadar

2.500 TL/ay

Proje Teşvik
İkramiyesi

Başvuru Dönem ve Tarihleri

Başvuru Dönemleri	Çağrılı - İki Aşamalı
-------------------	-----------------------

Üniversite – Sanayi
İşbirliği

Kimler Başvurabilir

• Üniversite

Lisans
Derecesi



• Özel/Kamu
Kuruluşları

Lisans
Derecesi



1.000 TL/ay

Proje Teşvik
İkramiyesi

Ulusal Çapta
Özgünlük Anlayışı

Destek Özellikleri

Destek Süresi

18 aya kadar

Destek Miktarı

200 Bin TL'ye kadar

Başvuru Dönem ve Tarihleri

Başvuru
Dönemleri

Mart - Eylül

Dönem Son
Tarihleri

4 Mart 2016
6 Ocak 2017



YENİ!

Detaylı bilgi için: <http://www.tubitak.gov.tr/ardeb1005>

Kimler Başvurabilir

• Üniversite

Doktora
Derecesi



• Özel/Kamu
Kuruluşları

Lisans
Derecesi



3.000 TL/ay

Proje Teşvik
İkramiyesi

Üniversite – Sanayi
İşbirliği

Destek Özellikleri

Destek Süresi

30-48 aya kadar

Destek Miktarı

Çağrıya göre
değişmektedir.

Başvuru Dönem ve Tarihleri

Başvuru
Dönemleri

Çağrılı - İki Aşamalı

Amaç

Kamu kurumlarının Ar-Ge ile giderilebilecek ihtiyaçlarının karşılanması ya da sorunlarının çözüme kavuşturulması amacıyla başlatılmıştır.

Kimler Başvurabilir

• Üniversite

Doktora
Derecesi



• Özel/Kamu
Kuruluşları

Lisans
Derecesi



500 TL/ay

Proje Teşvik
İkramiyesi

Proje Almamış Kişileri
Ar-Ge'ye Isındırma

Destek Özellikleri

Destek Süresi

24 aya kadar

Destek Miktarı

60 Bin TL'ye kadar

Başvuru Dönem ve Tarihleri

Başvuru
Dönemleri

Zaman kısıtlaması
yoktur.

Yüksek
Kabul
Oranı

YENİ!

Kimler Başvurabilir

• Üniversite

- Doktora Derecesi
- 7 yıl
- Farklı Kurum/Kuruluş



1.500 TL/ay

Proje Teşvik
İkramiyesi

4 ay

Değerlendirme Süresi

Destek Özellikleri

Destek Süresi	36 aya kadar
Destek Miktarı	225.000 TL'ye kadar

Başvuru Dönem ve Tarihleri

Başvuru Dönemleri	Mart - Eylül
Dönem Son Tarihleri	4 Mart 2016 6 Ocak 2017



Detaylı bilgi için: <http://www.tubitak.gov.tr/ardeb3501>

1. Projede çalışan bursiyerlere ödenen burslar artırıldı!

ARDEB - PROJELERDE BURSİYER DESTEK ÜST LİMİTLERİ	2014	2015
Bursiyer herhangi bir yerde ücret karşılığı çalışmıyor ise;		
Lisans Öğrencisi	500 TL/ay	500 TL/ay
Y. Lisans öğrencisi	1.500 TL/ay	2.200 TL/ay
Doktora öğrencisi	1.800 TL/ay	2.500 TL/ay
Doktora sonrası araştırmacı	2.250 TL/ay	2.800 TL/ay
Bursiyer herhangi bir yerde ücretli çalışıyor ise;		
Y. Lisans öğrencisi	400 TL/ay	400 TL/ay
Doktora öğrencisi	500 TL/ay	500 TL/ay

2. Artık bütçenizdeki toplam burs kalemi için bir üst sınır bulunmuyor!



Proje Yürütmenin Önündeki İdari Kotalar İyileştirildi

1) İdari Kotalar:

Dekan, Dekan Yrd., Yüksek Okul Müdürü, Yüksek Okul Müdür Yrd., Meslek Yüksek Okul Müdürü, Meslek Yüksek Okul Müdür Yrd., Genel Sekreter, Enstitü Müdürü, Enstitü Müdür Yrd., Bölüm Başkanı, Araştırma Enstitüsü Müdürü, Daire Başkanı, Merkez Müdürü artık idari kotaya dahil değil.



2) Standart Proje Kota Uygulaması:

- 2 Yürütücülük
- 1 Yürütücülük + 2 Araştırmacılık
- 4 Araştırmacılık



- 3 Yürütücülük
- 1 Yürütücülük + 4 Araştırmacılık
- 2 Yürütücülük + 2 Araştırmacılık
- 6 Araştırmacılık

+1 Yürütücülük

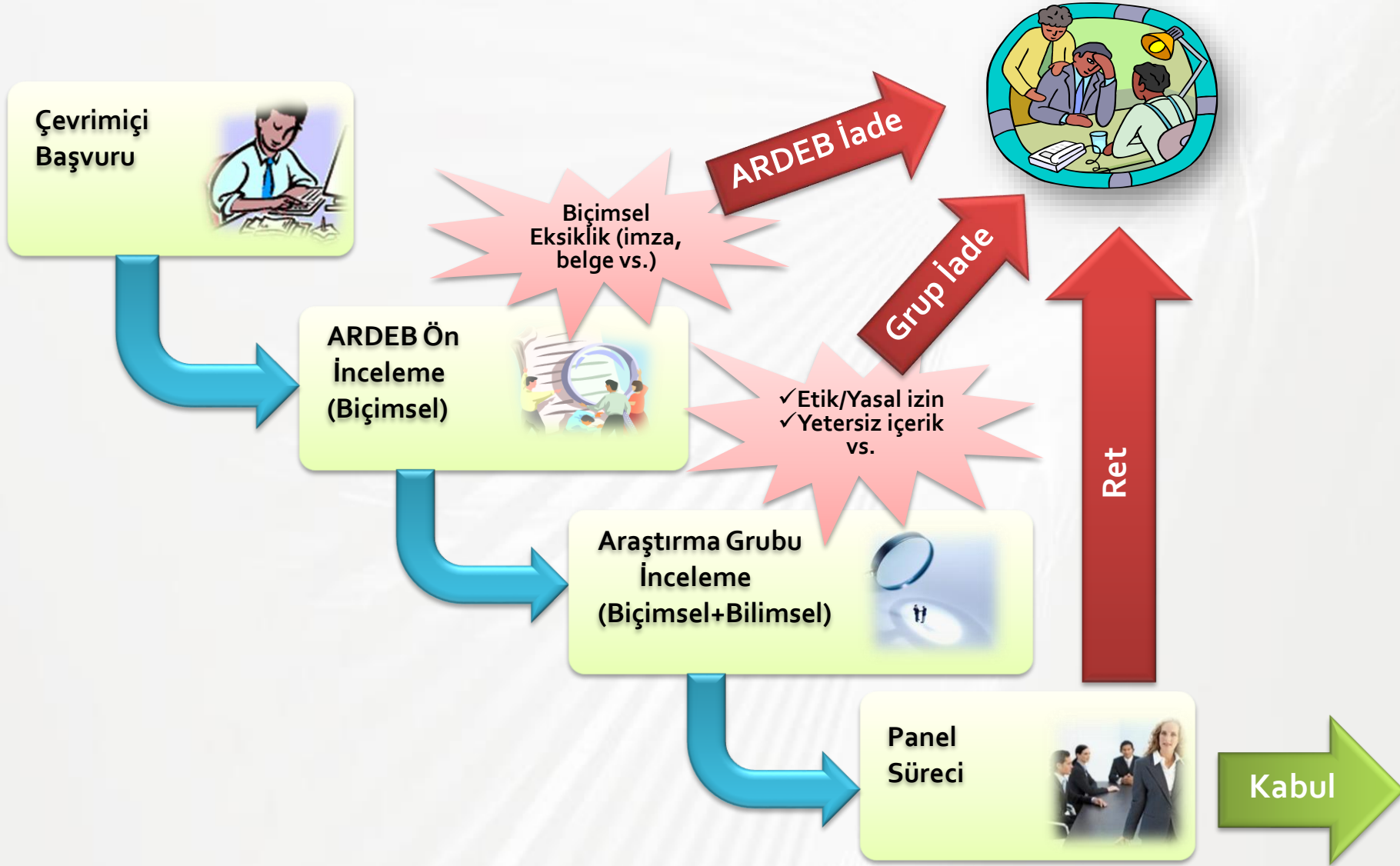
(Horizon2020'de eşik değeri geçerse)

- Proje faaliyetleri boyunca elde edilecek çıktıların ve ulaşılabacak sonuçların **ilgili paydaşlar ve potansiyel kullanıcılara** ulaştırılması ve yayılmasına yönelik yapılacak
 - toplantı,
 - çalıştay,
 - eğitim,
 - web sitesi, vb.
- Bu tür faaliyetler, bütçede **hizmet alımı** kapsamında düşünölmelidir.

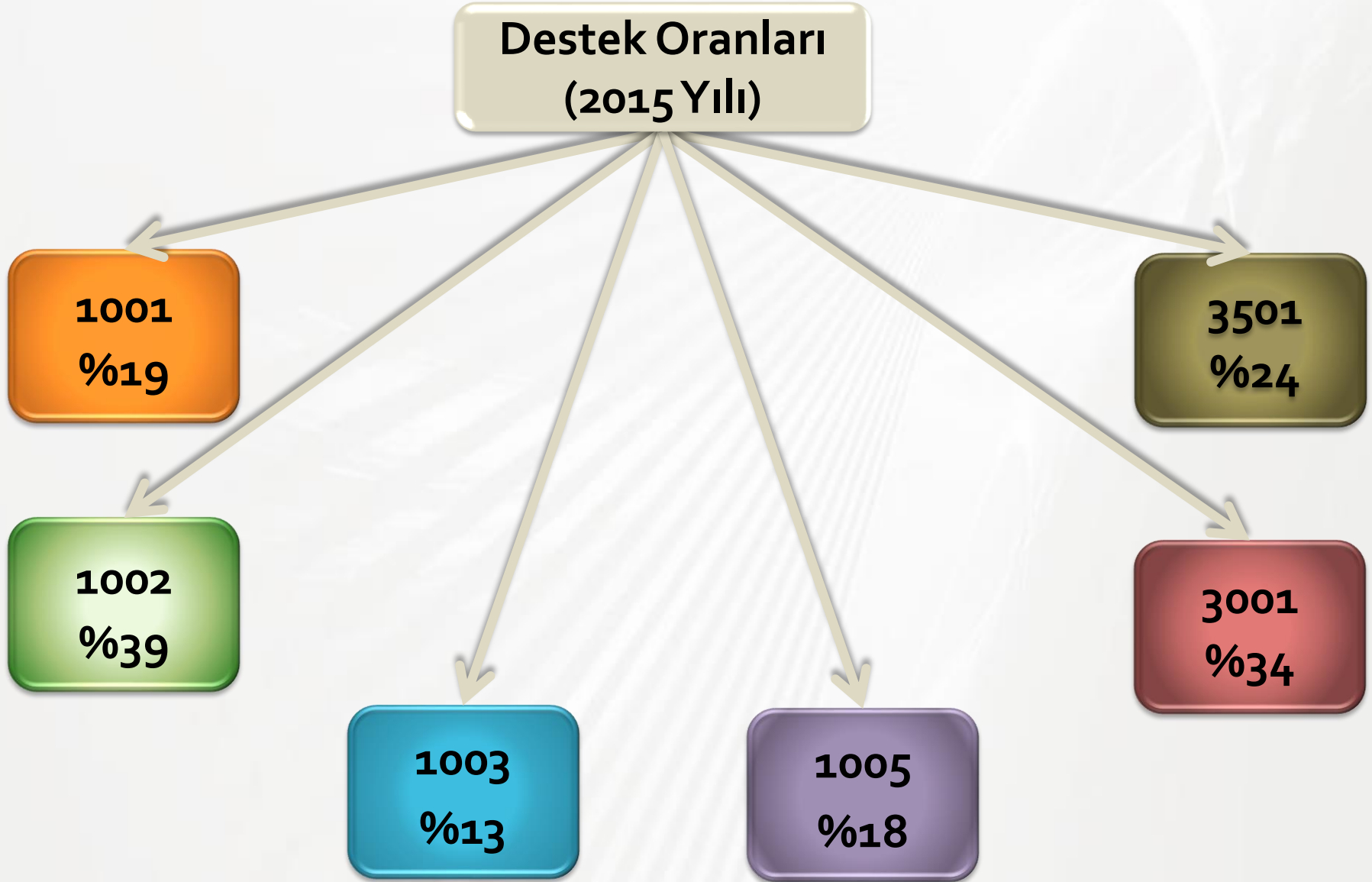


10.000
TL

Proje Değerlendirme Süreci Nasıl İşliyor?



Destek Oranları (2015 Yılı)



Değerlendirme Kriterleri*

	Araştırma Hızlı Destek Başlangıç Ar-Ge (1001, 1002, 3001)	Kariyer (3501)	Öncelikli Alanlar (1003)	Ulusal Yeni Fikirler (1005)	Kamu Ar-Ge (1007)
1	Özgün Değer	Özgün Değer	Özgün Değer	Yenilikçi Yönü	Ar-Ge Niteliği
2	Yöntem	Yöntem	Yöntem	Yöntem	Yöntem
3	Proje Yönetimi, Ekip ve Araştırma Olanakları	Proje Yönetimi, Ekip ve Araştırma Olanakları	Proje Yönetimi, Ekip ve Araştırma Olanakları	Projenin Gerçekleşme Düzeyi, Proje Yönetimi, Ekip ve Araştırma Olanakları	Proje Yönetimi, Ekip ve Araştırma Olanakları
4	Yaygın Etki	Kariyer Geliştirme Potansiyeli ve Yaygın Etkisi	Yaygın Etki	Ulusal Kazanım ve Yaygın Etki	Bütçenin Uygunluğu
5			Çağrı Programı Amaç Ve Hedeflerine Katkısı		

* **1001, 3501, 1003, 1005** ve **1007** projeleri panellerde, **1002** ve **3001** projeleri dış danışman görüşü alınarak değerlendirilmektedir.

En Sık Karşılaşılan 5 İade Gerekçesi*

	İADE GEREKÇELERİ	ORAN
1	Etik Kurul /Yasal İzin / Özel İzin Belgesinin, Gerekli Olduğu Beyan Edildiği Halde Başvuruya Eklenmemiş Olması / Gerekli Olduğunun İlgili Grup Tarafından Tespit Edilmesi / İstenilen Kriterlere Uygun Olmaması	% 30,9
2	Projenin Bilimsel İçeriğinin / Madde İçeriklerinin Yetersiz Bulunması	% 15,9
3	Projenin Araştırma Projesi Kriterlerine Uygun Olmaması	% 10,1
4	Değişiklik Bildirim Formunun, Panel Raporunda İstenilen Değişiklik ve Düzeltmeleri İçermemesi /Yetersiz Bulunması	% 9,9
5	Benzer İçerikli Bir Projenin Yürürlükte ya da Sonuçlanmış Olması / Başka Bir Kuruluşa Sunulmuş Olması	% 9,6

***2016-1.Dönem Başvuruları (1001, 1005 ve 3501 Programları)**

YÖNETMELİK

Yükseköğretim Kurulu Başkanlığından:

**YÜKSEKÖĞRETİM KURUMLARI BİLİMSEL ARAŞTIRMA
PROJELERİ HAKKINDA YÖNETMELİK****BİRİNCİ BÖLÜM****Amaç ve Kapsam, Dayanak ve Tanımlar****Amaç ve kapsam**

MADDE 1 – (1) Bu Yönetmelik, yükseköğretim kurumlarında yürütülen bilimsel araştırma proje tekliflerinin değerlendirilmesi, kabulü, desteklenmesi, bunlara ilişkin hizmetlerin yürütülmesi, izlenmesi, sonuçlarının değerlendirilmesi, kamuoyuna duyurulması ve ilgili usul ve esaslar ile diğer hususları belirlemek amacıyla hazırlanmıştır.

Dayanak

MADDE 2 – (1) Bu Yönetmelik, 4/11/1981 tarihli ve 2547 sayılı Yükseköğretim Kanununun 4 üncü maddesinin birinci fıkrasının (c) bendi, 58 inci maddesinin (b) fıkrası ile Ek 28 inci maddesine dayanılarak hazırlanmıştır.

Tanımlar ve kısaltmalar

MADDE 3 – (1) Bu Yönetmelikte geçen;

a) Araştırmacı: Bilimsel araştırma projesinin yürütülebilmesi için proje yürütücüsü tarafından proje ekibinde yer verilen; öğretim elemanları, proje konusu ile ilgili lisans ve lisansüstü öğrenim görmekte olan öğrencileri ve eğitimlerini tamamlamış uzmanlığı nedeniyle projede görev verilen kişileri,

b) Bilimsel araştırma projesi: Tamamlandığında sonuçları ile alanında bilime katkı yapması, ülkenin teknolojik, ekonomik, sosyal ve kültürel kalkınmasına katkı sağlaması beklenen bilimsel içerikli, yükseköğretim kurumu içi ve/veya dışı, ulusal ve/veya uluslararası kurum ya da kuruluşların katılımlarıyla da yapılabilecek projeler ile bilim insanı yetiştirme ve araştırma altyapısı kurma ve geliştirme projelerini,

c) Bilimsel Araştırma Projeleri Koordinasyon Birimi: Bilimsel Araştırma Projeleri Komisyonunun sekretarya hizmetlerinin yürütülmesi, bütçe ödeneklerinin özel hesaba aktarılması, özel hesaba ilişkin iş ve işlemlerin yürütülmesi ve yükseköğretim kurumu araştırmacılarının görev aldığı ulusal ve uluslararası organizasyonlarca desteklenen projelerin ilgili mevzuatla belirlenen süreçlerinin yürütülmesi, izlenmesi, teşvik ve koordine edilmesi, yükseköğretim kurumu araştırma performansının ölçülmesi, değerlendirilmesi ve araştırma politikalarının belirlenmesiyle ilgili



Tablo-1 Proje Başvuru Takvimi Ve Genel Bilgiler

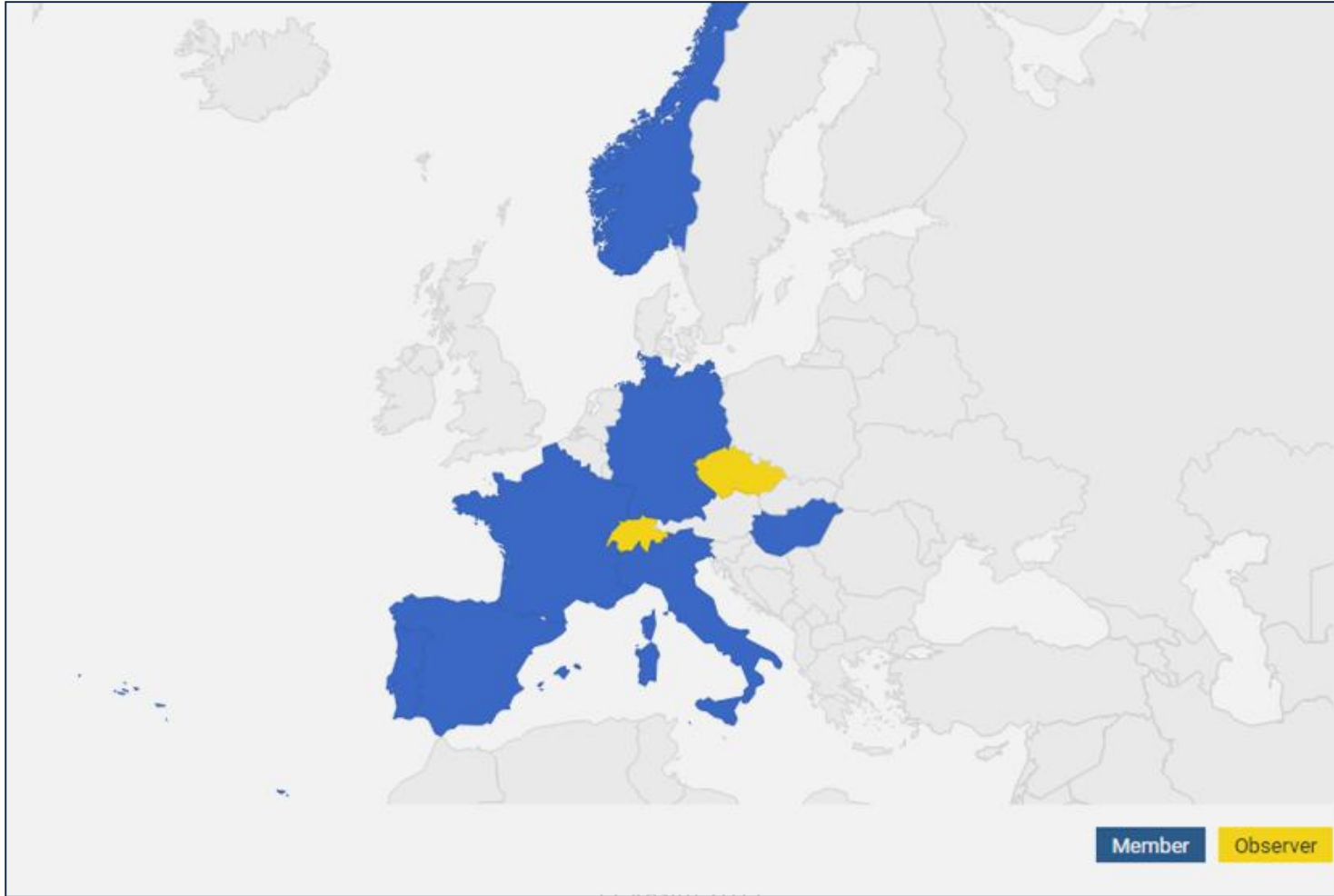
Proje Türü	Başvuru Takvimi	Desteklenen Giderler	Proje Üst Limitleri	Başvuru Esnasında İstenen Belgeler
A GRUBU PROJELER				
1. Bireysel Araştırma Projeleri	Sürekli Açık	*Sarf Malzeme *Makine-Teçhizat *Hizmet Alımı *Yolluk	*3 Yıl *120.000 TL	*Proje Başvuru Formu ve Ekleri *Proforma faturalar *Etik Kurul Belgesi (gerekli ise) *Hak Sahipliği Beyan Formu
2. Çok Disiplinli (Multidisipliner) Araştırma Projeleri	Çağrı yapıldığında	*Bütçe dağılımı komisyon tarafından değerlendirilecektir	*3 Yıl *Her yıl Komisyon tarafından belirlenir.	*Proje Başvuru Formu Ekleri *Proforma faturalar *Etik Kurul Belgesi (gerekli ise) *Hak Sahipliği Beyan Formu
3. Güdümlü Araştırma Projeleri	Çağrı yapıldığında	*Personel Çalıştırma *Sarf Malzeme *Makine-Teçhizat *Hizmet Alımı *Yolluk	*3 Yıl *Her yıl Komisyon tarafından belirlenir.	*Proje Başvuru Formu Ekleri *Proforma faturalar *Etik Kurul Belgesi (gerekli ise) *Hak Sahipliği Beyan Formu
4. Araştırma Altyapısı Projeleri	Sürekli Açık	*Sarf Malzeme *Makine-Teçhizat *Hizmet Alımı *Yolluk	*3 Yıl *Bütçe üst limiti yok	*Proje Başvuru Formu Ekleri *Proforma faturalar *Etik Kurul Belgesi (gerekli ise) *Hak Sahipliği Beyan Formu
5. Ulusal ve Uluslararası Katılımlı Araştırma Projeleri	Sürekli Açık	*Sarf Malzeme *Makine-Teçhizat *Hizmet Alımı *Seyahat *Personel	*3 Yıl *Bütçe üst limiti yok *Dış kuruma ödenek aktarılamaz.	*Proje Başvuru Formu Ekleri *Proforma faturalar *Etik Kurul Belgesi (gerekli ise) *Hak Sahipliği Beyan Formu *İşbirliği Protokolü
6. Toplumsal Sorumluluk Projeleri	Sürekli Açık	*Personel Çalıştırma *Sarf Malzeme *Makine-Teçhizat *Hizmet Alımı *Yolluk	*3 Yıl *60.000 TL	*Proje Başvuru Formu Ekleri *Proforma faturalar *Etik Kurul Belgesi (gerekli ise) *Hak Sahipliği Beyan Formu

Proje Türü	Başvuru Takvimi	Desteklenen Giderler	Proje Üst Limitleri	Başvuru Esnasında İstenen Belgeler
7.Hızlı Destek Projeleri	Sürekli Açık	*Sarf Malzeme *Makine-Teçhizat *Hizmet Alımı (en fazla %50)	*1 Yıl *10.000 TL	*Proje Başvuru Formu Ekleri *Proforma faturalar *Etik Kurul Belgesi (gerekli ise) *Hak Sahipliği Beyan Formu
8.Mülkiyet Hakları ve Patent Desteği Projeleri	Sürekli Açık	*Hizmet Alımı	*3 Yıl *50.000 TL	*Beyan Formu *Değerlendirme Raporu *Proforma Faturalar (gerekli ise)
B GRUBU PROJELER				
1.Lisansüstü Tez Projeleri				
a. Yüksek Lisans Projeleri	Sürekli Açık	*Sarf Malzeme *Makine-Teçhizat *Hizmet Alımı *Yolluk	*Öğrencinin yasal süresi ile sınırlı (en fazla 3 yıl) *40.000 TL	*Proje Başvuru Formu Ekleri *Proforma faturalar *Etik Kurul Belgesi (gerekli ise) *Tez Önerisi Onay Belgesi
b. Tıpta Uzmanlık Projeleri	Sürekli Açık	*Sarf Malzeme *Makine-Teçhizat *Hizmet Alımı *Yolluk	*Öğrencinin yasal süresi ile sınırlı (en fazla 3 yıl) *40.000 TL	*Proje Başvuru Formu Ekleri *Proforma faturalar *Etik Kurul Belgesi (gerekli ise) *Tez Önerisi Onay Belgesi
c. Doktora Projeleri	Sürekli Açık	*Sarf Malzeme *Makine-Teçhizat *Hizmet Alımı *Yolluk	*Öğrencinin yasal süresi ile sınırlı (en fazla 3 yıl) *60.000 TL	*Proje Başvuru Formu Ekleri *Proforma faturalar *Etik Kurul Belgesi (gerekli ise) *Tez Önerisi Onay Belgesi
2.Uluslararası Bilimsel İşbirliği Geliştirme Projeleri	Sürekli Açık	*Sarf Malzeme *Makine-Teçhizat *Hizmet Alımı *Yolluk	*3 yıl *Bütçe üst limiti yok	*Proje Başvuru Formu Ekleri *Proforma faturalar *Etik Kurul Belgesi (gerekli ise) *Kabul/Davet Yazısı *İşbirliği Protokolü

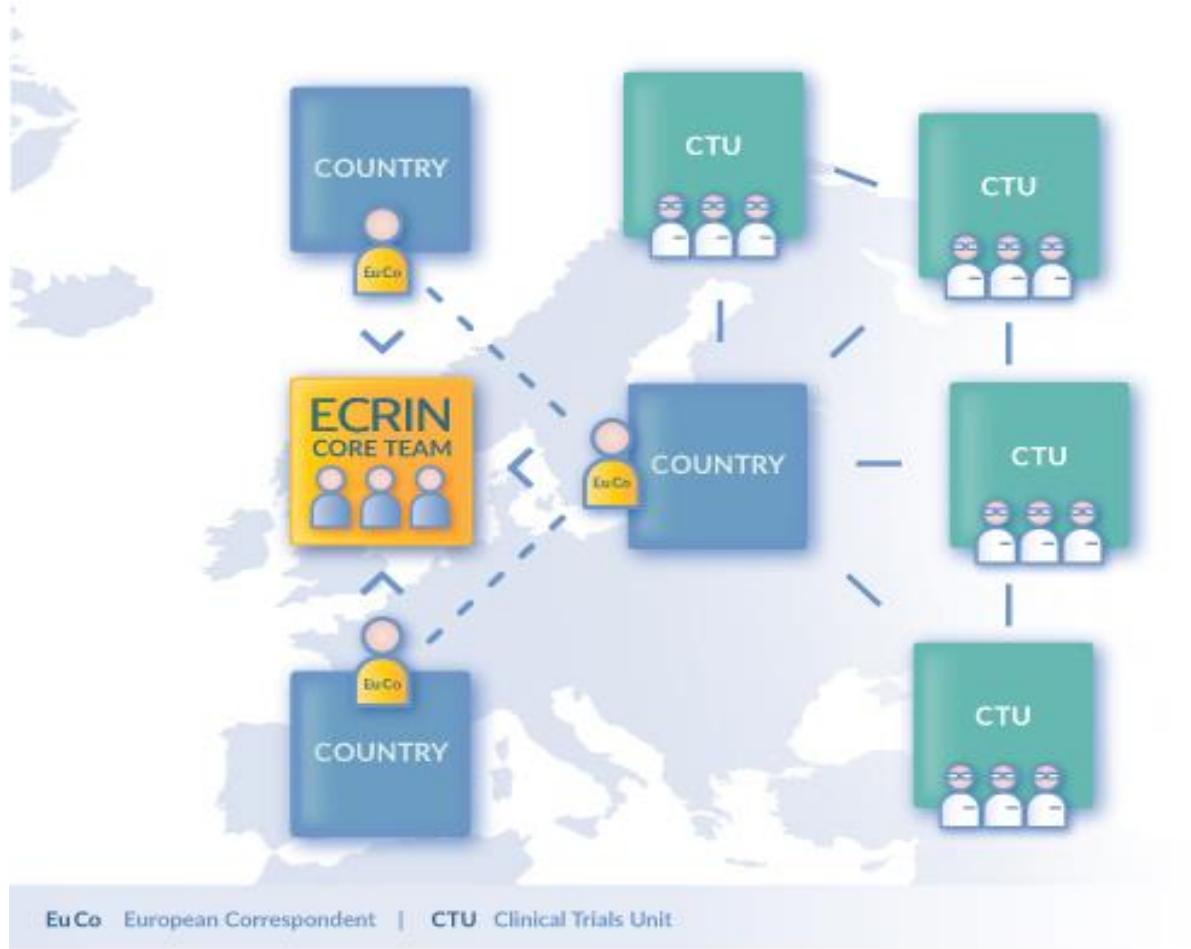
Avrupa Klinik Araştırma Altyapı Ağı (ECRIN)

- ECRIN-Integrating Activity (2012-2015)
AB 7. Çerçeve Projesi
23 ülke ortaklı – Türkiye ortağı: Dokuz Eylül Üniversitesi
- ECRIN-ERIC
29 Kasım 2013'te European Research Infrastructure Consortium (ERIC) yasal yapısına kavuştu.
7 Tam Üye: Fransa, Almanya, Macaristan, İtalya, Portekiz, İspanya ve Norveç
3 Gözlemci Üye: Çek Cumhuriyeti, İsviçre, **Türkiye**

Avrupa Klinik Araştırma Altyapı Ağı (ECRIN)



ECRIN'in Üye Ülkelerle İlişkisi



17 Kasım 2017

Klinik Araştırma Projesi Yazma ve Proje
Desteklerine Başvuru Eğitimi, İzmir

ECRIN'in Faaliyet Alanları

1. Çok uluslu klinik araştırma tasarımı ve uluslararası proje desteklerine (Horizon 2020, E- Rare, vb.) başvuru danışmanlığı (**ECRIN-on-board**)
2. Araştırma protokollerinin bilimsel ve metodolojik incelenmesi, lojistik değerlendirme hizmeti
3. Araştırma yönetimi desteği (etik kurullara ve yetkili makamlara başvuru, advers olayların raporlanması, monitorizasyon, veri yönetimi, gönüllülerin sigortalanması)
4. Veri yönetimi sertifikasyonu

80 Milyar € bütçe ile 2014-2020 yılları arasında yürütülecektir.

Bilimsel Mükemmeliyet 24,4 M €*

Avrupa Araştırma
Konseyi
(13,1 M €)*

Marie Skłodowska
Curie
(6,1 M €)*

Yeni ve Gelişen
Teknolojiler
(2,7 M €)*

Araştırma Altyapıları
(2,5 M €)*

Endüstriyel Liderlik 17 M €*

LEIT: Kolaylaştırma ve
Endüstriyel Teknolojilerde
Liderlik
• ICT
• NMP
• Biyoteknoloji
• Space
(13,5 M €)*

Risk Sermayesine Erişim
(2,9 M €)*

KOBİ'lerde Yenilik
(0,6 M €)*

Toplumsal Sorunlar 29,7 M €*

Sağlık
(7,5 M €)*

Gıda, Tarım, Denizcilik
(3,9 M €)*

Enerji
(6 M €)*

Ulaştırma
(6,3 M €)*

Çevre
(3 M €)*

Kapsayıcı Topluluklar
(1,3 M €)*

Güvenlik
(1,7 M €)*

Mükemmeliyetin Yaygınlaştırılması (0,8 M €)* Toplum ile Toplum için Bilim (0,5 M €)*

EIT (2,7 M €)*

JRC (1,9 M €)*

EURATOM (1,6 M €)*

* Milyar €

1

17 Kasım 2017

Klinik Araştırma Projesi Yazma ve Proje
Desteklerine Başvuru Eğitimi, İzmir

Horizon2020 TÜBİTAK

UFUK2020

E-Posta Adresiniz

Şifreniz



> Üye ol

> Şifremi Unuttum



KİM KİMDİR? ✉

EN



Ufuk2020 Destekleri



Avrupa Teknoloji Platform ve Ağları

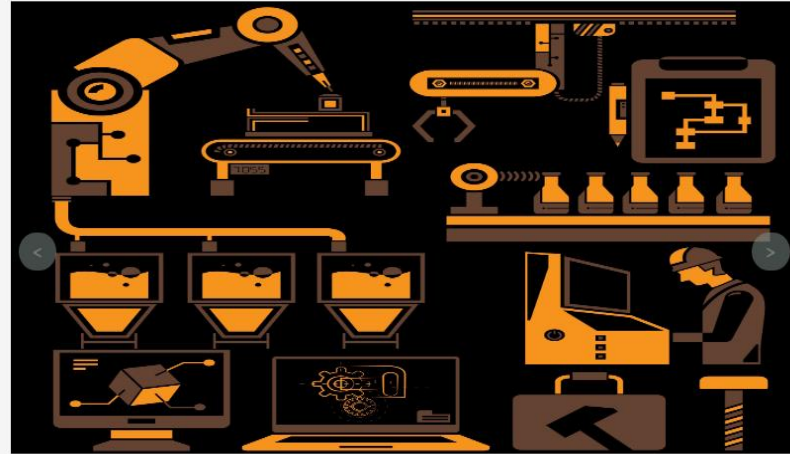


Ufuk2020 Tüm Çağrılar



TÜBİTAK Ufuk2020 Destek ve Ödülleri

Haberler/Duyurular Tümü



Uluslararası İkili İşbirlikleri



Ufuk2020 Forumu



TURKEY in H2020



Hedef Türkiye



İş/Burs İlanları



ARBİS-Y



17 Kasım 2017

Klinik Araştırma Projesi Yazma ve Proje Desteklerine Başvuru Eğitimi, İzmir

Horizon2020 TÜBİTAK

UFUK2020

E-Posta Adresiniz

Şifreniz

Üye ol
Şifremi Unuttum



KİM KİMDİR? 



Ufuk2020 Destekleri



Avrupa Teknoloji
Platform ve Ağları



Ufuk2020 Tüm Çağrılar



TÜBİTAK Ufuk2020
Destek ve Ödülleri

Sağlık

Haberler

Tümü



Başarı Hikayeleri

Tümü



Ulusal İrtibat Noktaları



Alan Çağruları



Hastalık, Refah ve Sağlık

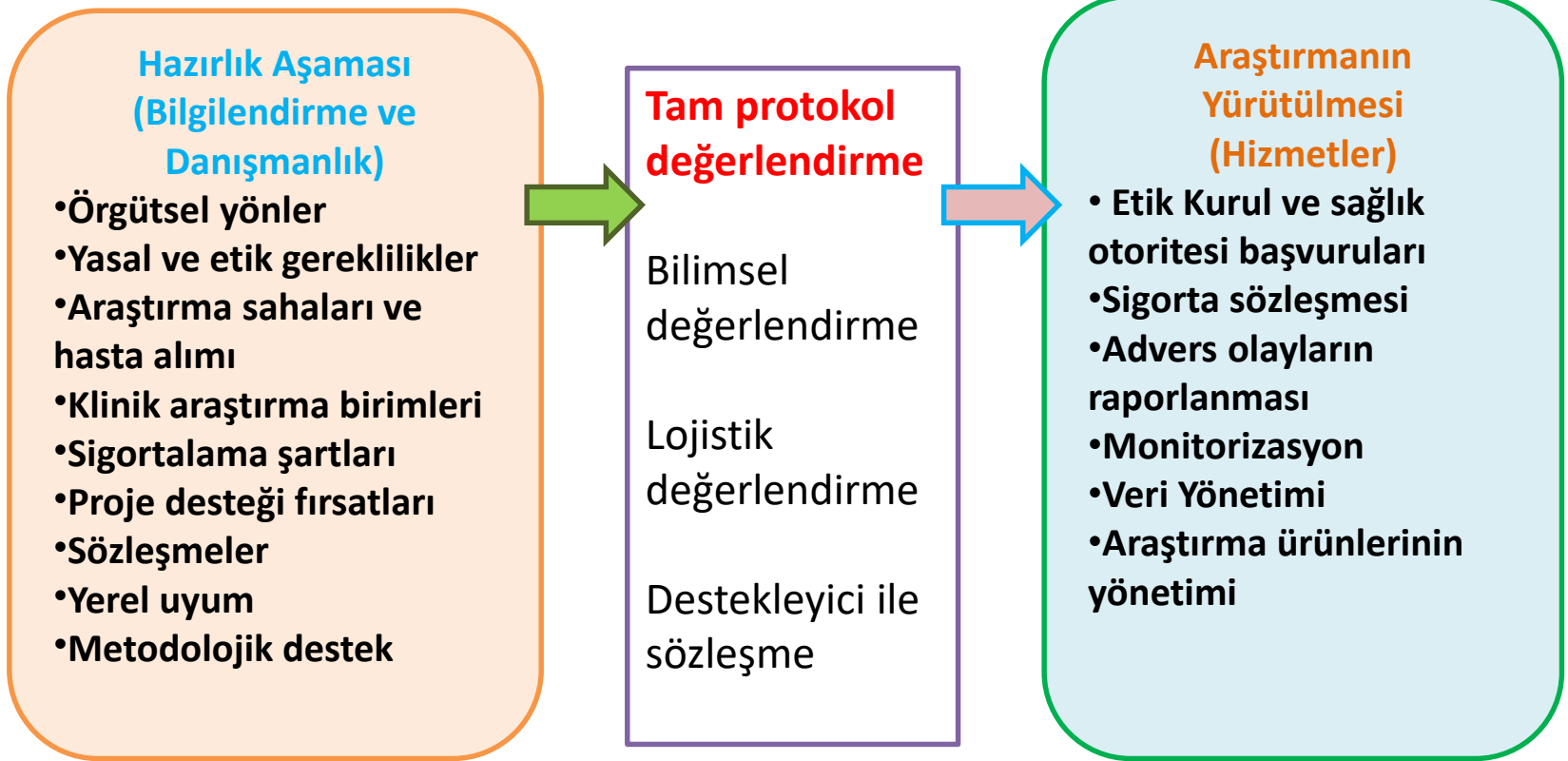
17 Kasım 2017

Klinik Araştırma Projesi Yazma ve Proje
Desteklerine Başvuru Eğitimi, İzmir

Çok Uluslu Klinik Araştırmalar ve ECRIN Desteği

ECRIN-on-board:

Ücretsiz bir proje geliştirme hizmeti



17 Kasım 2017

Klinik Araştırma Projesi Yazma ve Proje Desteklerine Başvuru Eğitimi, İzmir

Çok Uluslu Klinik Araştırmalar ve ECRIN Desteği

AB Destekli Türkiye Ortaklı Çalışmalar

Klinik Araştırmanın Adı	Konusu	Durumu
ESCALE	Omurilik yaralanmasında İYE azaltmak için yeni bir idrar sondasının denenmesi	Çalışma bitti.
EuroHYP	İnme hastalarında hipoterminin etkililiğinin değerlendirilmesi	Etik kurul onayı aşamasında
ASPIRE-ICU	Yoğun bakımlardaki dirençli mikroorganizmaların epidemiyolojisinin ve risk faktörlerinin araştırılması	Sözleşme aşamasında
MAGNET-RESCUING	Retrospektif bir çalışma ile komplike İYE epidemiyolojisinin araştırılması	Sözleşme aşamasında
Vision DMD	DMD'de yeni bir ilacın etkililik ve güvenliliğinin araştırılması	H2020 projesi bütçe aşamasında
GT4MNGIE	MNGIE üzerine gen tedavisi çalışması	H2020 projesi, 2. başvuru süreci

17 Kasım 2017

TUCRIN Nedir?

- Türkiye Ulusal Klinik Araştırma Altyapı Ağı
- Yasal statü: YÖK onaylı bir uygulama ve araştırma merkezi
- AB 7. çerçeve projesi (ECRIN-IA) ortağı
- Kalite politikası: ISO 9001:2008 belgeli
- Amaç: Ulusal bir klinik araştırma altyapısı kurmak



TUCRIN Nedir?

Hedefleri

1. AB uyum yasaları çerçevesinde uluslararası bir ağa bağlanma ve görünürlüğü artırma,
2. Ulusal ve uluslararası araştırma fonlarından en iyi şekilde yararlanma
3. Klinik araştırmalarda iyileşme ve mükemmeliyet merkezi haline gelme, inovasyon
4. Türkiye'deki klinik araştırmalar ve araştırmacılar için ulusal veritabanı

TUCRIN Nedir?

Faaliyet alanları

1. Yapılanma, sürdürülebilirlik, genişleme
2. Eğitim
3. Uluslararası ilişkiler
 - a. Çok uluslu klinik araştırmalara Türkiye'nin katılımı (ECRIN, Horizon 2020)
 - b. ECRIN-ERIC yapısına katılma hazırlıkları

TUCRIN Tarafları ve Paydaşları

- Akademi (Klinik Araştırma Birimleri, Merkezleri, Araştırmacılar)
- Endüstri (İlaç, Tıbbi Cihaz, KOBİ)
- TÜBİTAK
- TÜSEB
- Bakanlıklar (Sağlık Bakanlığı, Kalkınma Bakanlığı, Bilim Sanayi Ticaret Bakanlığı)

TUCRIN İşbirliği Ortakları



1. Dokuz Eylül Üniversitesi
2. Erciyes Üniversitesi Deneysel ve Klinik Araştırmalar Merkezi (DEKAM)
3. Gaziantep Üniversitesi FARMAGEN İyi Klinik Uygulama Merkezi
4. İstanbul Üniversitesi İlaç Araştırmaları Birimi
5. Ankara Üniversitesi Hematoloji Bilim Dalı
6. Hacettepe Üniversitesi Teknokent Teknoloji Transferi Ar-Ge Merkezi
7. Dumlupınar Üniversitesi
8. Kocaeli Üniversitesi DEKART
9. İzmir Katip Çelebi Üniversitesi
10. Ankara Üniversitesi Tıp Fakültesi Histoloji ve Embriyoloji Anabilim Dalı Kök Hücre ve Üreme Biyolojisi Birimi
11. Medipol Üniversitesi Rejeneratif Tıp ve Restoratif Tıp Araştırmaları Merkezi (REMER)

17 Kasım 2017

Klinik Araştırma Projesi Yazma ve Proje Desteklerine Başvuru Eğitimi, İzmir

Deneyim

Uluslararası düzeyde:

- ECRIN-IA projesinde 23 ülke ile networking
- Ulusal temsiliyet
- Türkiye'nin görünürlüğünü artırma
- AB fonu ile çokuluslu klinik araştırma yürütme deneyimi

Ulusal düzeyde:

- Klinik araştırma taraflarıyla tanışma
- İlgili Bakanlıklarla iletişim
- AB fonu ile çokuluslu klinik araştırma yürütme deneyimi



ULUSAL KLİNİK ARAŞTIRMA ALTYAPI AĞI TURKISH CLINICAL RESEARCH INFRASTRUCTURE NETWORK



Ana Menü

[Ana Sayfa](#)
[Hakkımızda](#)
[Klinik Araştırma Nedir?](#)
[Yönetim](#)
[Kalite Yönetimi](#)
[Duyurular](#)
[Raporlar ve Bildiriler](#)
[Bağlantılar](#)
[Eğitim ve Kariyer](#)
[İşbirliği Ortakları](#)
[İletişim](#)

Kullanıcı Adı

Password

Beni Hatırla

Log in

Hakkımızda

TUCRIN, Türkiye'de gerçekleştirilen [klinik araştırmaların](#) niteliğinin ve gönüllülerin güvenliğinin geliştirilmesi için kurulmuştur. TUCRIN çalışmaları ile klinik araştırma birimleri ve ilgili diğer kuruluşların bir arada çalışması için gerekli ortam hazırlanmakta ve Türkiye'deki ulusal ve uluslararası klinik araştırmaları teşvik eden, geliştiren, eşgüdüm ve standardizasyonu sağlayan Ulusal Klinik Araştırma Altyapı Ağı oluşturulmaktadır.

Dokuz Eylül Üniversitesi'ne bağlı bir merkez olarak çalışmalarını sürdüren TUCRIN'in faaliyet alanları şunlardır:

- Ulusal ve çok uluslu klinik araştırmaların mevzuata uygun biçimde başlatılmasını ve yürütülmesini kolaylaştıracak destek, eğitim, araştırma ve geliştirme çalışmaları yürütmek.
- Klinik araştırma alanında çalışan ulusal ve uluslararası kuruluşlarla işbirliği yapmak, gerektiğinde ortaklıklar oluşturmak ve bu ortaklıklarda Türkiye'yi temsil etmek.
- Ulusal klinik araştırma veri tabanı oluşturulması için girişimde bulunup çalışmalar yapmak.
- Klinik araştırmaların ulusal ve uluslararası kalite standartlarına uygun gerçekleştirilmesi için çalışmalar yapmak.
- Çevrimsel araştırmalarla klinik araştırmalar arasındaki bağlantıyı kolaylaştıracak

Site içi Arama



Duyurular

Yetim İlaç ve Nadir Hastalıklarla İlgili Eğitim Semineri

29.09.2016

French Clinical Research Infrastructure Network (F-CRIN) tarafından 17-18 Kasım 2016 tarihlerinde Marsilya, Fransa'da yetim ilaç ve nadir hastalıklarla ilgili bir eğitim semineri düzenlenecektir. Eğitim semineri hakkında detaylı bilgiye ulaşmak için [tıklayın](#)

Birleşmiş Milletler'in Hükümetlere Klinik Araştırmalarda Şeffaflık Çağrısı

23.09.2016



TUCRIN

İletişim



Adres:

Dokuz Eylül Üniversitesi Sağlık Yerleşkesi, Tıp Fakültesi, Tıbbi Farmakoloji Anabilim Dalı, İnciraltı/Balçova, 35340, İzmir

Telefon:

+90 232 412 39 15

+90 232 312 39 03

Eposta:

tucrin@deu.edu.tr

Tüm görüş, soru ve isteklerinizi bizimle paylaşabilirsiniz.

TUCRIN web sitesine üye olun!

Bizi izlemeye devam edin!

Ana Menü

Ana Sayfa

Hakkımızda

Klinik Araştırma Nedir?

Yönetim

Kalite Yönetimi

Duyurular

Raporlar ve Bildiriler

Çağrılar ve Destekler

Bağlantılar

Eğitim ve Kariyer

İşbirliği Ortakları

İletişim

Kullanıcı Adı

Parola

Beni Hatırla

Oturum Aç

- [Parolanızı mı Kaybettiniz?](#)
- [Kullanıcı Adınızı mı Unuttunuz?](#)
- [Bir Hesap Oluştur](#)